

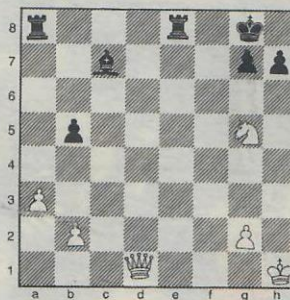
## Full betenkningstid

Det er klubbmesterskap med full betenkningstid som er det neste på programmet for Lillehammer Schakselskap. En forandring fra tidligere er imidlertid at man nå vil starte f.eks. en hurtigsjakkturnering midt inne i det pågående klubbmesterskapet – dette for å skape mere variert spill og muligheter for flere til å delta. Interesserte får kikke på vinduet til Storgt. 38, der vil spilleplanen bli oppslått. I fjorårets turnering ble Ole M. Skogheim vinner i klasse A og Reidar Skogseth vinner i klasse B, vi håper på stor deltagelse og mange spennende lokale dueller. På årsmøtet ble det også arrangert en liten lynturnering, der Henning Pettersen beviste spillestyrke ved 8 poeng av 9 mulige foran Arild Larsen med 6 poeng og Lars M. Krogseth med 5.5 poeng.

I dagens spalte skal vi se på to mattoppgaver, ikke se på løsningen før dere har funnet ut av det – hvit er i trekket i begge oppgavene!

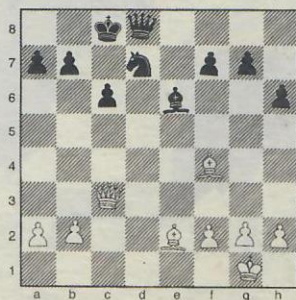
31/1-95

Diagram A



Løsning A:  
Dd5 (+) - Kh8  
Sf7 (+) - Kg8  
Sh6 (+) - Kh8  
Dg8 (+) - Txxg8  
Sf7 matt

Diagram B



Løsning B:  
Dxc6 (+) - bxc6  
La6 matt (!)