

## Til Brønnøysund i sommer?

# Sjakk

### VED PRAUD

Årets Norgesmesterskap er i år lagt langt nordover, nærmere bestemt til Brønnøysund. 8.-14. juli skal det kjempes om mesterskapstitler, kanskje noen av distriktets aktive spillere tar turen nordover og deltar? Det burde være en fin sjanse til å oppleve Nord-Norge samtidig som et NM i sjakk alltid er noe spesielt.

Den 16. april starter det åpne NM, og det blir som alltid arrangert i Gausdal. Lokale spillere har jo ikke vært særskilt flinke til å delta her, vi får håpe på en bedring her siden Arnold Eikrem har valgt ut akkurat Gausdal til spillested for flere av de turneringer han har arrangert.

Dagens parti er fra Norgesmesterskapet på Lillehammer 1982. Det er ingen lokale spillere som knives her, men Magnus Aanstad har røtter i Nord-Norge så kanskje dere kan få noen tips om Nord-Norsk spillestil før dere setter kursen nordover i sommer. Klasse 1, NM 1982 på Lillehammer.

Hvit: Bo Olsson, Lillestrøm  
Sort: Magnus Aanstad, Trondheim

Prøysisk

- 01 e4 - e5
- 02 Sf3 - Sc6
- 03 Lc4 - Sf6
- 04 d4 - exd4

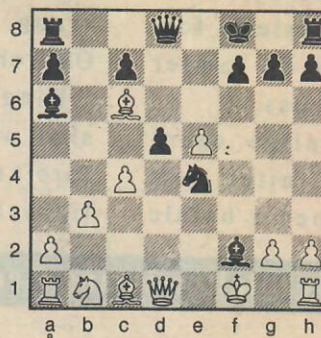
- 05 e5 - d5
- 06 Lb5 - Se4
- 07 Sxd4 - Lc5
- 08 Sxc6(?) - Lxf2(+)

Disse to siste trekkene skapte vistnok en del diskusjon i 1982, spesielt da man undersøkte i encyclopedien (sjakkspillets store hellige teorbok) uten å finne trekkene spesielt omtalt.

- 09 Kf1 - bxc6(!)
- 10 Lxc6)+ - Kf8

Det kongetrekt står helt sikkert ikke i encyclopedien...

- 11 c4 - La6
- 12 b3



Og da trodde vel hvit at de fleste slag var stilnet, men den gang ei. Hvit ventet vel at Ta8 må flyttes med påfølgende tap av d-bonden for sort, men han møter nord-norsk spillestil.

- 12 — dxc4

Fritt valg, men alle (?) varianter herfra og inn er vel plutselig dårlige for hvit.

- 13 Dxd8 - Txxg8

- 14 Lxe4 - Ld4(!)

Sterke saker å få imot seg.

- 15 La3(+)-Kg8

- 16 Sc3 - cxb3(+)

- 17 Se2 - Lxal

- 18 Kf2 - Lxe5

Og hvit hadde ikke så mye mere å spille på.

08/05 10