

11/7. 90

Gudbrandsdalen  
Lillehammer Tilstuer

# En kvelermatt fra Espelunds hånd

Vi er kommet fram til Knut Espelund i vår sjakkstafett, og derfra har vi fått et parti fra Lillehammer bymesterskap 1 1983. Espelund møtte i denne runden Bjørn Nistad som sammen med de andre juniorene Jan Teigen, Morten Wangen og Knut L. Tangen gjorde at vi juniormessig så lyst på framtiden. I dag er jo situasjonen den at de tre førstnevnte er borte fra aktiv sjakk, mens Knut L. Tangen er aktiv for å forbedre dagens juniorer.

Espelund hadde vel ikke ventet seg allverdens trøbbel med Nistad, men Nistad viser aggresivitet, pågangsmot og oppfinnsomhet. Espelund satt ikke trygt i stolen før han fikk inn den mest elegante og mest grusomme av alle matter, nemlig kvelermatten. De fleste kommentarene er Espelunds, spill partiet — det inneholder flere artige situasjoner.

HVIT: BJØRN NISTAD  
SORT: KNUt ESPELUND

- 01. e4 — Sf6
- 02. e5 — Sd5
- 03. d4 — Sc6(?)

Espelund skriver at han mente å kunne alle feller i Aljekins forsvar. Det kan ha sin riktighet, han går lukt inn i en av dem.

- 04. c4 — Sb6

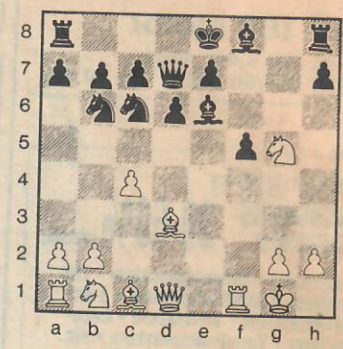
Hadde Nistad fulgt opp med d5 her, hadde Espelund fått en offiser mindre (05. d5 — Sxe5, 06. c5 — Sbc4, 07. f4 — e6, 08. g3....)

- 05. f4 — d6
- 06. d5 — Sb8
- 07. e6 — fxe6

- 08. Ld3 — g6
- 09. dxe6 — Lxe6
- 10. f5 — gxf5
- 11. Sf3 — Dd7

Giftig bonde på c4.

- 12. 0-0 — Sc6
- 13. Sg5



(DIAGRAM HER!!!!)

Og vi er ved diagramstillingen. Sort lengter etter lang rokade, men det kan ikke skje pga. Sxe6 — Dxe6 og hvits svar Lxf4.

- 13. .... — Se5
- 14. Dh5(+) — Kd8

Hvit ville blitt ubehagelig om sort dekker med Lf7 eller Sf7. Espelund viser flere dårlige varianter etter disse forsøkene, men setter dere ned ved sort side av brettet ser dere dem selv.

- 15. Sxe6(+) — Dxe6
- 16. Lxf5 — Dxc4
- 17. Lh6 — Sbd7
- 18. Sd2 — Dd4(+)
- 19. Kh1 — Sf6
- 20. Dh3 — Lxh6
- 21. Dxb6 — Seg4
- 22. Lxg4 — Sxg4
- 23. Tf8(+) — Kd7(!)

Naturligvis ikke Txf8.

- 24. Txa8 — Sf2(+)
- 25. Kg1 — Sh3(+)
- 26. Kh1 — Dg1(+)
- 27. Txb1 — Sf2

og kvelermatten er der. En nydelig avslutning av Espelund, som videre utfordrer Ole Morten Skogheim.