

16/01- 1990

# Sjakk

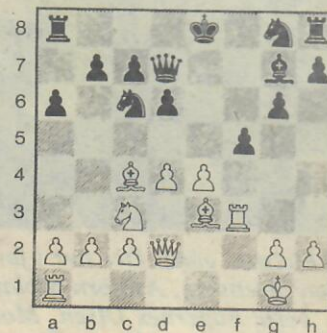
## Vår islandske venn

Lillehammer Schakselskaps eneste internasjonale innslag er islandske Einar Sigurdsson. Island har en imponerende mengde europa- og verdenstopper, og en bredde nesten på høyde med folketallet.

I bymesterskapet -89 endte Sigurdsson på en god sjetteplass, etter å ha vært med i teten i hele turneringen. Sjakknavn som Roaldseth, Grøneng og Antonsen tapte alle mot islendingen, vi antar at det blir flere i klubbmesterskapet 1990. Dagens parti er imidlertid et av Sigurdssons tapspartier, selveste tittelkampen mot Arild Larsen.

**Hvit: Arild Larsen**  
**Sort: Einar Sigurdsson**

- 01) e4 — e5
- 02) f4 — exf4
- Sigurdsson går inn i mottatt kongegambitt, kanskje uvitende om at det er Larsens yndlingsåpning.
- 03) Sf3 — Sc6
- 04) d4 — g6
- 05) Lxf4 — Fg7
- 06) Sc3 — d6
- 07) Lc4 — Lg4
- 08) Le3 — a6
- 09) 0-0 — Od7
- 10) Od2 — Lxf3 (?)
- 11) Txf3 — f5



Sort må nødvendigvis få en isolert bonde etter avslag, Larsen gjør som Cæsar, «splitt og hersk».

- 12) exf5 — gxf5
- 13) Tae1 — 0-0-0
- 14) Lf2 — Kb8
- 15) Le6 — Oe8
- 16) Lxf5 — Oh5
- 17) g4 — Lh6
- 18) Oe2 — Og5
- 19) Se4 — Og7
- 20) Tb3 — Sge7

Larsen er snart i den stillingen at alle trekk han kan gjøre er bra.

- 21) Sg3 — Ka8
- 22) Ld3 — Sxd4
- 23) Oxe7 — sf3 (+)
- 24) Kg2 — Sxe1 (+)
- 25) Oxe1 — The8
- 26) Ob4 — Tb8
- 27) Oa4 oppgitt.

Og Sigurdsson måtte gi labb da han ikke har noe spill imot et løperoffer fra hvits side på a6.