

dsdølen Lillehammer Tilskuer

Sjakk

En gammel vismanns ord

Den norskamerikanske dikteren Christian Bergum skrev en gang følgende: «Når man er på toppen, går det nedover hvorhen man går». Vi får håpe dette ikke gjelder Ole Morten Skogheim i årets bymesterskap, nå troner han alene i tet med 5 poeng av 5 mulige. I siste spillerunde vant han «tittelkampen» mot Simonsen, i et parti der Simonsen såvisst hadde muligheter. Knut Tangen jr. feide på sin side Knut Johnsen hurtig av brettet, så neste spillekvelds førstebordsoppgjør burde være klart. Imidlertid må Tangen vinne dette partiet for å følge Skogheim, som nevnt tidligere holdt jo Simonsen Tangen jr. til remis i en tidligere runde. Lenger bak i feltet fikk fjorårvinner Larsen et nytt skudd for baugen, han halte i land en remis mot veteran Grothe. Grothe burde vel egentlig ha vunnet dette partiet, så Larsen er ikke i sin aller beste form skulle vi tro. Antonsen har beseiret Øvstehage i et utsatt parti og lukter på tetgruppen, hans utsatte parti mot Stig Rune Kleiven er viktig i så måte. Sund og Tangen jr. viklet seg uløselig inn i hverandre på siste spillekveld, partiet ble et av de lengre. Fortsatt har vi en del utsatte partier, bl.a. Skogseth-Johansen og Øvstehage-Roaldseth — dessuten har Wøien uteblitt etter Antonsen kanonade i første runde.

Spennende partier følger.

Dagens parti er et oppgjør med LSS's tidligere spiller Alf H. Lund mot Gjøviks sterke Lars Hjelmås under junior-NM for lag. Hjelmås har allerede utrolige 2281 i rating, noe å ta med seg framover.

Hvit: Alf H. Lund, OSS.
Sort: Lars Hjelmås, Gjøvik.

- 01 d4-Sf6
- 02 c4-e6
- 03 Sc3-Lb4
- 04 f3-d5
- 05 a3-Lxb3
- 06 bxc3-0-0
- 07 cxd5-exd5
- 08 e3-Sc6
- 09 Ld3-Te8

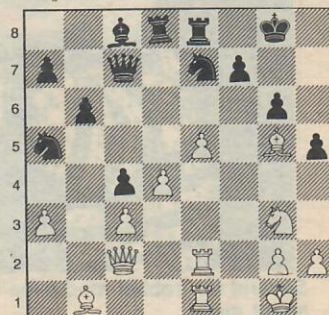
Alf har vært aggressiv, Hjelmås viser at han foretrekker posisjonsspill framfor raske raid.

- 10 Se2-b6
- 11 0-0-Lb7
- 12 Sg3-Sa5(?)
- 13 Te1-c5
- 14 Ta2-g6(?)

Alf finner ikke posisjonene, Lb7 og Sa5 er deplasserte. Hjelmås planlegger sentrumframstøt, mens Alf er utålmodig.

- 15 Lb1-h6(?)
- 16 Tae2-Dc7
- 17 e4-dxe4
- 18 dxe4-Tad8
- 19 e5-Sd5
- 20 Dd3-c4(?)
- 21 Dc2-Lc8
- 22 Lg5-Se7(?)

og vi har diagramstillingen hvor sorts brikker gjør alt annet enn å samarbeide, noe Hjelmås vet å utnytte.



- 23 Sxh5(!)-Lf5
- 24 Sf6(+)-Kh8
- 25 Dd2-Lxb1
- 26 Df4-Sf5
- 27 Te3-Kg7
- 28 Sxe8(+)-Txe8
- 29 Lf6(+)-Kf8
- 30 Th3-Kg8
- 31 Th8

Et nydelig angrep av Hjelmås, og Alf Håkon var gentleman nok til å spille til det var fullbragt.