

sdølen Lillehammer Tilskuer

Sjakk

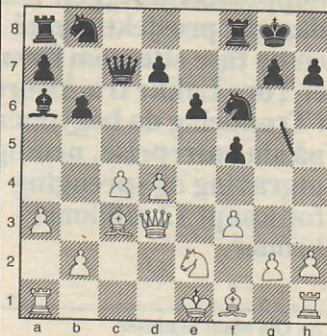
Tangen, Kleiven og en liten springer!!

Vi fikk på siste spillekveld avviklet noen få partier i årets klubbmesterskap. I klasse B tok Laila Kleiven ett sikkert helpoeng mot Hoff, mens Roldseth tapte mot Vonderfehr og nykommer Reitap tapte mot Tangen senior. I denne klassen spilte Christiansen forøvrig remis mot Per Sund, vi antar at Vonderfehr og Tangen senior blir favoritter i denne klassen, med Laila Kleiven og Per Sund som outsiders. I klasse A er det hele etterhvert vanskelig å beregne, ikke minst etter at Ole Morten Skogheim ikke stiller opp i vårsesongen. Arild Larsen er imidlertid med, på siste spillekveld fikk han opp en lovende stilling mot Knut Johnsen — som imidlertid forsvarte seg tappert og godt. Vi vil senere bringe sluttresultatet her. Det andre klasse A partiet som ble spilt er dagens parti, det er S. R. Kleiven med hvitt mot Tangen jnr. Kleiven satte ny personlig rekord ratingmessig i siste ratingliste, altså en spiller i framgang.

- 01 d4-e6
- 02 c4-e5
- 03 Sc3-Sf6
- 04 Lg5-Lb4

En noe utradisjonell åpning fra sorts side, det er kan hende ikke så dumt siden Kleiven etterhvert «kan boka» i dronningbondeåpninger.

- 05 f3(?)—h6
- 06 Ld2-b6
- 07 Dc2-Lb7
- 08 e3-0-0
- 09 Sge2-c5
- 10 a3-Lxc3
- 11 Lxc3-cxd4
- 12 exd4-Dc7
- 13 Dd3-La6



Tangen spiller tålmodig, og ynder åpne linjer. Vi er i diagrammet, Tangen har fått et angrepspunkt på c4.

- 14 Sg3-d5
 - 15 b3-f4(!)
- Springeren tvinges til å blokke eget forsvar.
- 16 Se2-dxc4
 - 17 bxc-Lxc4
 - 18 Dd2-Sd5
 - 19 Tc1-b5
 - 20 Lb2-De7
 - 21 Sc3-Se3
- En interessant diagonal f1-b5 blir avgjørende.
- 22 Sxb5(?)—Sxf1(!)

Her trues det meste, det sort av en eller annen grunn overser er at d2 er truet av den fremmelige springeren.

23 Txc4(?)—Sxd2(naturligvis) og Kleiven ga opp da sorts springer begynte å bevege seg bakover på brettet igjen.