

Sjakk

Tangen eller Larsen?

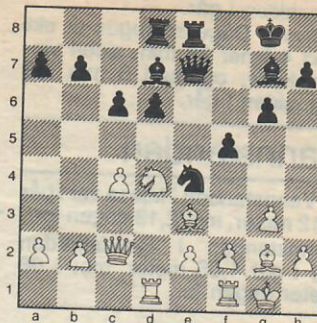
Det ser ut til at årets klubbmesterskap i klasse en skal bli en kamp mellom Tangen jr. og Arild Larsen. Larsen kvittet seg muligens med sitt «Kleiven-kompleks» på siste spillekveld, for første gang på lenge tok han helpoenget mot S. R. Kleiven.

Tidligere i uka tok han en lett seier mot Øvstehage, og ligger godt an i løypa. Reidar Skogseth har startet med seier over Knut Johnsen, et skikkelig «ping-pong»-parti med muligheter på begge sider. Tangen jr. slo Kleiven i første runde, i andre runde møtte han Øvstehage — dette får bli dagens parti.

Hvit. K. L. Tangen. Sort:

Per A. Øvstehage.

- 01 d4 — f5
- 02 g3 — Sf6
- 03 Lg2 — g6
- 04 Sf3 — Lg7
- 05 0-0 — e6
- Hollandsk spill, noenlunde etter læreboka.
- 06 c4 — 0-0
- 07 d5 — d6
- 08 dxe6 — Se4
- 09 Sfd2 — Sc5
- 10 e7 — Dxe7
- 11 Sb3 — Sba6
- 12 Sxc5 — Sxc5
- 13 Dc2 — Te8
- 14 Le3 — Le6
- 15 Sd2 — Tad8
- 16 Sb3 — c6
- 17 Sd4 — Ld7
- 18 Tad1 — Se4



Og vi er i diagrammet. Springeren skal igjen blokkere løperdiagonalen.

19 Sb3 — b6

I stedet for b6 kunne kanskje sort ha prøvd det noe dristigere Sxf2(?). Etter Lxf2 og dronningbytte på e2 ville sort ha fått et sterkt tårn på toer-raden, men hvitt ville vel hatt fordeler allikevel.

20 Sd2 — d5

21 cxd — cxd

22 Sf3 — Lb5

23 Tc1 — Tc8

24 Dd1 — Txc1(?)

Et tapstrekk, i tidsnød oversees at d5 henger med sjakk — dermed får Tangen det overtak han trenger.

25 Dxd5(+) — De6

26 Dxe6(+) — Txe6

27 Txc1 — Td6(?)

Tidsnød igjen, med løperslag på e2 er det materielt likt.

28 Lf1 — La6

ved Lxb2 kommer naturligvis Tb1 med trøbbel.

29 Lf4 — Td7

30 Tc2 — h6

31 h4 — Kh7

32 Sd2 — Lb7

33 Lg2 — Ld4

34 Sxe4 — fxe4

35 Td2 — e3(?)

og resten var teknikk for Tangen jr. Andre resultater: Hoff — Roaldseth 0-1, Sund-Reitan 1-0 og Tangen senior vant over Laila Kleiven.