

## «Døden» venter på svarte felt

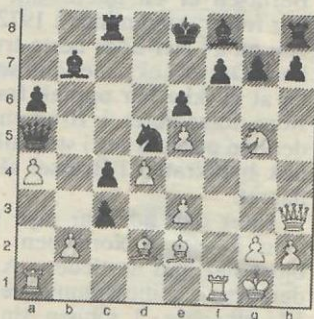
Den andre runden i årets klubbmesterskap er nå avviklet, og det er antagelig klasse B som blir den jevneste og mest spennende. I klasse A er Ole Morten Skogheim skyhøy favoritt, og dagens parti viser litt av hvorfor han er grossist på titler i Lillehammer Schakselskaps turneringer.

Hvit: Ole Morten Skogheim  
Sort: Per A. Øvstehage

- 01 e4-e6
- 02 d4-d5
- 03 Sc3-c6
- 04 e5-Sd7
- 05 Dg4-Db6
- 06 Sf3-Sh6
- 07 Dh3-c5
- 08 Ld3-c4
- 09 Le2-Sf5(?)

Fransk åpningsspill, ikke helt etter læreboka. Sf5 er dårlig, plutselig blir e6-bonden overbelastet. Enkelt, men vanskelig å se i kampens hete.

- 10 Sxd5(!)-Da5(+)
- 11 Sc3-b5
- 12 0-0- Lb7
- 13 a4-a6
- 14 Ld2-b4
- Sort spiller på det som finnes, dronningfløyen.
- 15 Sd1-Tc8
- 16 c3-Sb6
- 17 Se3-Sxe3
- 18 fxe3-Sd5
- 19 Sg5-bxc3(?)



Og vi er i diagrammet, hvit har fått åpning for den dødelige f-linjen. Sort går imidlertid på istedenfor å prøve å blokkere hvits spill gjennom f.eks. Tc7(?). Nå er alt hvits spill, trusselen på c3 er ingen trussel (eller?).

- 20 Txf7-cxb2(?)
- 21 Dxe6(+)-Se7

Trusselen er der fortsatt, men nå bruker Skogheim en effektiv bokseåpner.

- 22 Txe7(+)-Lxe7
- 23 Df7(+)-Kd7

Og her må sort innse at så fort kongen kommer på svarte felt kommer Lxa5 med sjakk og tapt spill. Falliten er uunngåelig, kongen kan ikke flykte bare langs hvite felt.

- 24 Lg4(+)-Kc6
- 25 De6(+) og oppgitt.

17/3-94