

bet. dele  
tørn denne.

## ■ SJAKK

### Det uødødelige polske partiet

Miguel Najdorf, født i POlen i 1910, var en av verdens beste og mest originale angreps-spillere i sine glansdager. Han nådde aldri verdensmestertittelen, men har mange store bragder i sjakkolympiader og turneringer samt Sør-Amerikanske mesterskap. Som mange andre bosatte han seg i BUenos Aires etter sjakkolympiaden i 1939, dette pga. den truende krigen. Dagens parti bærer navnet det uødødelige pol-

ske parti, til minne om denne polskfødte angrepsviritousen. Partiet er fra Warzava, 1935.

Hvit: Glucksberg.

Sort: Najdorf.

01. d4-f5

02. c4-Sf6

03. Sc3-e6

04. Sf3-d5

05. e3-c6

06. Ld3-Ld6

07. 0-0 - 0-0

08. Se2-Sbd7

09. Sg5-Lxh2(+)

Et kllassisk offer, kanskje enda oftere å h7.

10. Kh1-Sg4

11. f4-De8

12. g3-Dh5

13. Kg2-Lg1(!)

14. Sxg1-Dh2(+)

15. Kf3-e5(!)

Sort har ofret brikke for angrep, og akkurat offerviljen korter det ikke på i fortsettelsen heller.

16. dxe5-Sdxe5(+)

17. fxe5-Sxe5(+)

18. Kf4-Sg6(+)

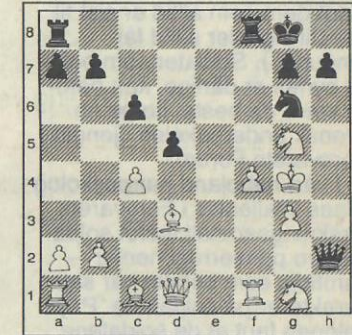
19. Kf3-f4

Truer Lg4(+)-Kxg4, Se5 med matt i tillegg til fxg3(+).

20. exf4-Lg4(+)

21. Kxg4

Og vi her i diagrammet, der sort ofrer den siste lette brikke, og hvit må slå.



21. - - - Se5(+)

22. fxe5-h5 med matt.

Med dette gigantiske partiet ønsker vi alle sjakkspillende en god sommer, til høsten håper vi på stort oppmøte i de sjakkklubbene rundt om.