

# Bløire til topps i klubbmesterskapet

Lillehammer Schakselskap har startet 1996-sesongen, sin vane tro med klubbmesterskap i lynsjakk. I årets klubbmesterskap ble det spilt i to klasser, og brødrene Sigurd og Julian Neubauer overbeviste med å vinne hver sin klasse. Disse to er bortimot de eneste fra LSS som for tiden er med å konkurrerer i turneringer rundt om, og framgangen hos disse to er bare et nytt bevis på at kamptrening og spilletrening fører til gode resultater. Det blir spennende å følge dem når klubbmesterskapet med full betenkningstid starter nå på førstkommande onsdag. Resultater klubbmesterskap lynsjakk 1996. Klasse A: 1. Sigurd Neubauer 13.5, 2. Rolf Antonsen 11, 3. Arild Larsen 10.5, 5. Jan Magne Stubrud 8, Per A. Øvstehage 7, 7. Harald Grøneng 3.5, 8. Taral G. Seierstad 2.5, 9. Bjørn Tore Nøsteby 0. Klasse B: 1. Julian Neubauer 9, 2. Sonja Irene Berg Haugen 6.5, 2. Chi 6.5, 4. Thomas Østdahl 5, 5. Linn Susan Berg Haugen 2.

I dagens parti skal vi langt tilbake i tid, helt til 1924 (6 år etter at LSS ble stiftet). Her skal vi se på hvordan Emanuel Lasker skaffet seg ryktet som en av verdens fremste spillere

gjennom alle tider, bl.a. etter spill som dette.

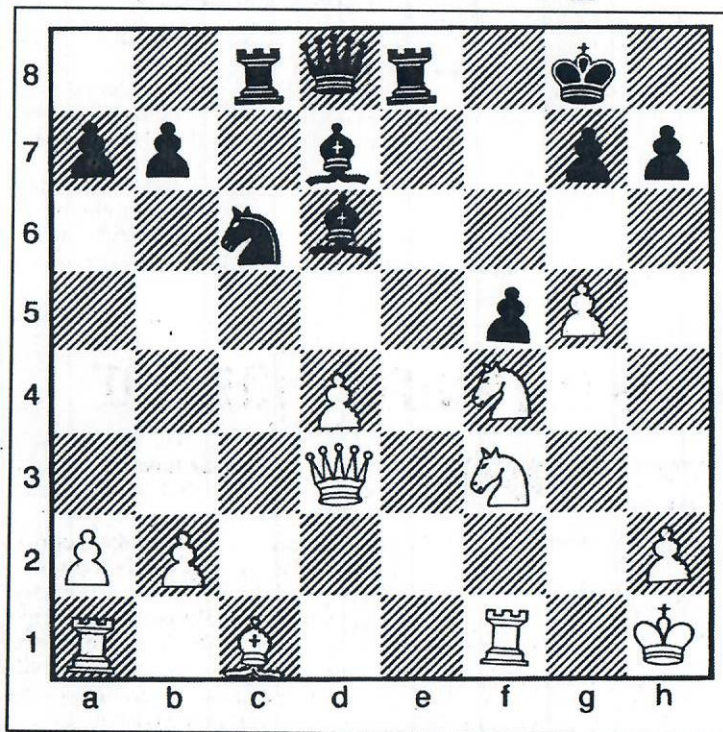
Hvit: Marcoczy

Sort: Lasker

1. e4-Sf6
2. Sc3 - d5
- 3 e5 - Sfd7
- 4 d4 - e6
- 5 Sce2 - c5
- 6 c3 - Sc6
- 7 f4 - Le7
- 8 Sgf3 - 0-0
- 9 g3 - cxd4
- 10 cxd4 - Sdb6
- 11 Lh3 - Ld7
- 12 0-0 - Tac8
- 13 g4 - f6 (!)

Svart dominerer dronningfløyen, hvit prøver motsatt side.

14. exf6 - Lxf6
- 15 g5 - Le7
- 16 Kh1 - Sbc4
- 17 Sec3 - Lb4
- 18 De2 - Tfe8
- 19 Dd3 - Sd6
- 20 F5 - Sxf5
- 21 Scxd5 - Ld6 (!)
- 22 Lxf5 - exf5
- 23 Sdf4



Og vi har diagrammet. Hvit møtte vegggen i sitt angrepsforsøk, nå kommer sort sterkt.

23. ---- - Te4(!)
- 24 Db3(+) - Kh8
- 25 Sh4 - Sxd4
- 26 Dh3 - Tc2

- 27 g6 - Lc6
- 28 Shf3 - h6
- 29 Sfe6 - Sxe6
- 30 Lxh6 - Th4 (1)

Og hvit mistet dermed lysten til å spille videre.

16.1.96.