

■ SJAKK

Neubauer mot et godt mesterskap?

Sigurd Neubauer åpnet friskt i årets klubbmesterskap ved å beseire medaljekandidat Jan M. Stubrud i første runde. Et sjanserikt parti, der Stubrud igjen søkte lykken med lettisk spill.

Hvit: Sigurd Neubauer.

Sort: Jan M. Stubrud.

01 e4 - e5
02 Sf3 - f5
03 Lc4 - fxe4
04 Sxe5 - d5
05 Dh5(+) - g6
06 Sxg6(!) - Sf6

07 De5(+) - Le7

Dette er et spill Stubrud liker å spille, der mange brikker henger og spillet er uklart.

08 Sxh8 - dxc4

09 Sc3 - Sc6

10 Dg5 - Le6

11 0-0 - Dd7

12 f4 - 0-0-0

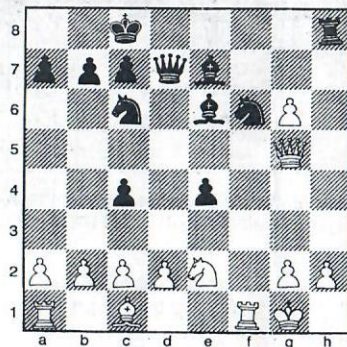
13 f5 - Ld5

14 Sg6 - hxg6

15 fxg6 - Le6

16 Se2 - Th8(?)

Og vi har diagrammet. Sort håper at hvits springer skal fort-



sette framover, og tillate Dd4(+) og senere Sg4 med problemer i fleng for hvit. Hvit spiller istedenfor Txf6 – som ser bra ut, men her kunne Stubrud avgjort mye med Dd8. Han

valgte imidlertid et tårntrekk, angst for g6 bonden?

17 Txf6(?)(!) - Tg8(?)

18 Df4 - Lxf6

19 Dxf6 - Lf5

20 Df7 - Dxf7

21 gxf7 - Tf8

22 b3 - cxb3

23 axb3 - Txf7

24 Sg3 - Sd4(?)

25 Txa7 - Lg4

Sort spiller fortsatt på en flott matt.

26 h3 - Ld1

27 Lb2 - Se2(+)

28 Sxe2 - Lxe2

Kanskje sort burde ha spist

noen bønder her?

29 Ta8(+) - Kd7

30 Ld4 - Tf1(+)

31 Kh2 - Td1

32 Le3(!) - Tf1

33 c3 - b6

34 Th8 - c5

35 Th6 - Kc7

36 b4 - Tf5

37 bxc5 - bxc5

38 Te6 - Ld3

39 g4 - Td5

40 g5 - Kd7

41 Tf6 - Ke7

42 Tf2 - Ke6

43 g6 - Lc4

44 Kg3 - Tf5

45 Kg4 - Tf3

46 Txf3 - Le2

47 Kg5 - exf3

48 h4 - Ke7

49 Lxc5(+) - Ke6

og sort ga viselig opp spillet.

22/11