

## Trøbbel for Larsen

13/2

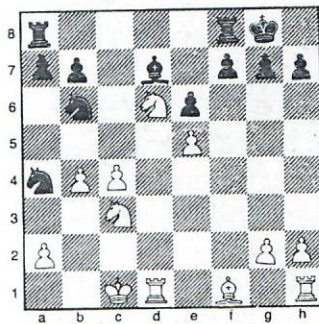
Arild Larsen fikk hard medfart av unge Sigurd Neubauer i årets klubbmesterskap. Vi har tidligere skrevet om Neubauer som lovende, etter å baseiret henholdsvis Stubrud og Larsen i årets klubbmesterskap har han bevist at han kan stelle istand trøbbel for noen og enhver. Med seier over to av de ypperste favorittene til klubbmesterskaptittelen på de to første rundene, er det plutselig Sigurd Neubauer som blir favoritt til tittelen – med spill som dette vil han komme langt på de 64 felter.

Hvit: Arild Larsen  
Sort: Sigurd Neubauer

01 e4 - Sf6  
02 e5 - Sd5  
03 d4 - d6  
04 c4 - Sb6  
05 f4 - dxe5  
06 fxe5 - c5  
07 Sf3 - cxd4  
08 Dxd4 - Dxd4  
09 Sxd4 - e6

Dette er en åpning som Neubauer liker å spille - hvit angriper (slik som han liker å spille...)

10 Sb5 - Sa6  
11 Le3 - Lb4(+)  
12 Sbc3 - 0-0  
13 0-0-0 - Lc5  
14 Lxc5 - Sxc5  
15 Sd6 - Ld7  
16 b4 - Sca4



Og vi har diagrammet. Her gjelder det å holde hodet kaldt, det «hagler» med springere på begge sider. Hvit har en isolert e-bonde, den blir sorts angrepsmål nr. 1!

17 Sce4 - Lc6  
18 Ld3 - Sd7  
19 b5 - Lxe4  
20 Lxe4 - Sc3  
21 Lxb7 - Sxd1  
22 Txd1 - Tad8  
23 Se4 - Sxe5

Dermed kom hvit ut kvalitet under og bonde mindre. Larsen spiller på kun på sine og fremste og eneste våpen, b og c bøndene.

24 c5 - Sd3(+)  
25 Kb1 - f5  
26 c6 - fxe4

Her ofres en offiser for å presse med fremmadstormende bønder.

27 c7 - Tc8(!)

Og Larsen ga opp, da sort med å gi tilbake kvaliteten på denne måten gjør det hele om til et sluttspill som blir lett match.