

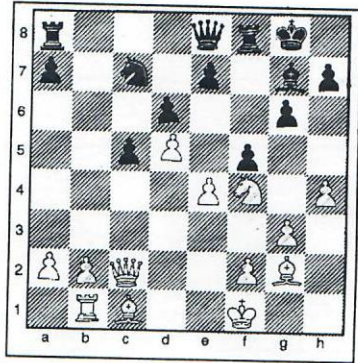
## ■ SJAKK

### Nå er det tid for brikker og brett

Lillehammer Schakselskap åpner dørene for sjakkinteresserte igjen, som tidligere er spilstedet Storgt. 38 hver onsdag kl. 18.30. Førstkommende helg avvikles så den tradisjonsrike Sjusjø-sjakken, som Lillehammer har arrangert i over 25 år. Lokale sjakkinteresserte, erfarne eller nybegynnere, er hjertelig velkommen i klubbmiljøet. Dagens parti viser en av Lillehammers svært lovende juniorer, Sigurd Neubauer, i et parti fra det åpne NM på Gausdal Høifjellshotell 1996.

Hvit: Sigurd Neubauer, LSS.  
Sort: Morten Lilleøren, Stjernen.

01. d4-f5
02. g3-Sf6
03. Lg2-g6
04. Sh3-Lg7
05. c4 - 0-0
06. Sf4-Sc6
07. 0-0 - d6
08. d5-Se5
09. Dc2-c5
10. h4-Sc8
11. Sd2-Sc7
12. e4-b5
13. Tb1-bxc4
14. Sxc4-Sxc4
15. Dxc4-La6
16. Dc2-Lxf1
17. Kxf1-De8



og vi har diagrammet. Sort har fått kvalitet over (dvs. byttet sin springer eller løper mot et tårn). Hvit har imidlertid skaffet seg godt spill på dronningfløyen som kompensasjon.

18. Ld2-a5
19. exf5-Txf5
20. Lh3-Tf6
21. De4-Db5(+)
22. Kg1-Te8
23. a4-Db6
24. Ld7-Tf8

Hvit er i siget, sort får en trang stilling. Her velger Neubauer en annen løsning enn den iøyenfallende Dxe7 som ikke gir så mye og den «utviklende» Lc3. Han husker at det var på dronningfløyen han var sterkest!

25. De1-h6
26. Lxa5-Db8
27. Lc3-Dd8
28. Lxf6-Txf6
29. Le6(+)-Kh7
30. h5-Sxe6
31. Sxe5-De8
32. De4-Kh8
33. Te1-Dd7
34. Sf4-g5
35. Sg6(+)-Kg8
36. Te2

og sort ga opp få trekk senere da hvits dronningfløy er ustoppelig.

28/8-96