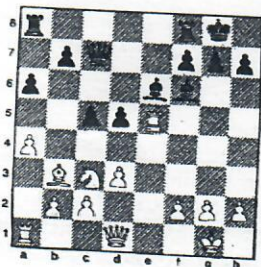


■ SJAKK

Parti fra første runde

Dagens parti er fra første runde i det pågående bymesterskapet i sjakk, der to runder nå er avviklet. En del partier ble avviklet første runde, mellom spillere som utifra tidligere prestasjoner vil hevde seg høyt på sluttlisten. Spennende ble det også da disse to møttes til dyst:
Hvit: Jan Magne Stubrud.
Sort: Knut Lennart Tangen.



Og vi starter i diagramstillingen etter det 14. trekk. Sort har fått opp et drepende løperpar. Hvit velger i diagramstillingen å ofre kvalitet (dvs. gi tårn for en lett offiser). Dette er fristende pga. bondeovervekt, sterk bondestilling og et atskillig «friere» spill.

15. Txd5-Lxd5
16. Sxd5-Dd6
17. C3-Tae8
18. Df3-Ld8
19. g3-De5
20. Sf4-Lg5
21. Dxb7-Lxf4
22. gxf4-Dxf4

Tangen tar initiativet, den åpne kongestillingen kan bli et problem for hvit.

23. Tf1-Te5
24. Kh1-Tfe8
25. Lc4-Te1
26. d4-Txf1
27. Lxf1-Dxf2
28. Dxc2(+)-Dxc2(+)
29. Kxc2-cxd4
30. Lxa6-Td8
31. cxd-Txd4

Hvit har fremdeles fribønder, men har de noen sjanse?

33. b3-Kf8
34. a5-Kd6
35. a6-Td2(+)
36. Kg3-Ta2
37. h4-Kc7
38. Kg4-Kb6
39. Lxf7-Kxa6
40. Lg8-h6
41. h5-Tg2(+)
42. Kf4-Tg5
43. Lf7-Kb5

Tårnet beviser sin overlegenhet, sort vinner fordeler.

44. Ke4-Kc5
45. Lc6(+)-Kd6
46. Lf7-Ke7
47. Lg6-Tb5

Hvit kan ikke lenger forsvarer b-bonden.

48. Kf4-Txb3
49. Kg4-Kf6
50. Kf4-Tb4(+)
51. Kg3-Kg5
52. Kf3-Th4.

og hvit ga opp da bondemarsjen på kongefløyen blir ustoppelig.

1/10-96