

■ SJAKK

En interessant remis

Det er ikke så ofte vi gjengir remis-partier (uavgjorte partier) i sjakkspalten, men slike partier kan også ha mange interessante stillinger og muligheter. Dagen sparti er fra bymesterskapets tredje runde, to spillere som kjenner hverandre godt fra tidligere møtes til dyst:

Hvit: Jan M. Stubrud

Sort: Knut Tangen

01. g4-e5

02. h4-d5

03. g5-Sc6

En særegen åpningsvariant. Selv Tangen med sine mangeårige erfaring som

sjakkspiller har vel neppe spilt mot denne varianten tidligere.

04. c3-Lf5

05. Lg2-f6

06. d4-exd4

07. cxd4-Lc7

Sort legger press på de fremskutte bøndene, kan de forsvares?

08. Sf3-Le4

09. Sc3-Lxf3

10. Lxf3-fxg5

11. hxg5-Lxg5

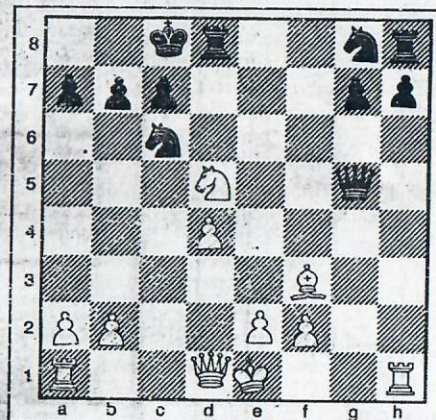
12. Lxg5-Dxg5

13. Sxd5-0-0-0

Og vi har diagrammet. Materielt sett likt, men hvit har en utsatt kongestilling.

14. Tc1(?) -Txd5

Var dette en sjelden bukk av Stubrud, eller ga han to lette for tårn og aktivt spill?



15. Lxd5-Dxd5

16. Th4-g5

17. Tc5-Dg2

18. Dc2-Sge7

19. Txb7-Txb7

20. Dxh7-b6

Sort får endelig åpnet stillingen sin, men hvit har angrepsspillet.

21. Tc4-Kb7

22. a4-Dd5

23. b3-a6

24. e4-Da5(+)

25. Kf1-Dd2

Bedre med Ke2 slik at den sorte dronningen ikke kom med i spill igjen så enkelt?

26. d5-Dd1 (+)

27. Kg2-Dg4(+)

28. Kh2-Df4(+)

29. Kg1-Dg4(+)

Og dermed endte det remis, ved at sort kan holde hvits konge evig i sjakk. Et rettferdig resultat i et litt spesielt parti.