

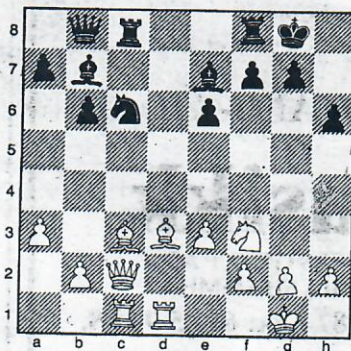
## ■ SJAKK

### Gledelig stort oppmøte

Lillehammer schakselskap har som regel ikke hatt altfor godt oppmøte til klubbmesterskapet i hurtigsjakk, men årets deltagerantall er gledelig stort. I en egen «junior Klasse», der alderen er ca 8-10 år stiller 10 sjakkspillere opp for å kjempe om klubbmesterskapet, mens vi i seniorklassen finner 11 deltagere. Når det gjelder de helt unge vil det nå bli organisert sjakkopplæring, der Jan Magne Stubrød, Stig Rune Kleiven og Henning Pewttersen vil dra lasset sammen. Er du ung og vil spille sjakk er du velkomme, stedet er Storgt. 38 Lillehammer hver onsdag klokken 18.30. Dagens parti er imidlertid et oppgjør mellom to som lokale krefter sikkert ikke kunne ha lært så mye, det er hentet fra det 28nde sovjetmesterskap, 1961:

Hvit Petrosjan  
Sort Smyslov  
01 c4 - Sf6  
02 Sc3 - e6  
03 Sf3 - b6  
04 d4 - Lb7

05 a3 - d5  
06 cxd5 - Sxd5  
07 e3 - Le7  
08 Lb5(+) - Dxd5  
09 Ld3 - c5  
10 Sxd5 - Dxd5  
11 dxc5 - Dxc5 (?)  
C-linjen overgies til hvit, bxc5 hadde vært et alternativ.  
12 Ld2 - Sc6  
13 Tac1 - Dd6  
14 Dc2 - Tac8  
15 0-0 - h6  
16 Tfd1 - 0-0  
17 Lc3 - Db8



Og vi har diagramstillingen. Svart har en passiv dronning og en passiv stilling generelt, og hvit setter opp det reneste «stalinørgelet».  
18 Da4 - Tfd8  
Hvit dronning til a4 truer både De4 og Dg5, og skaper vansker for sort.  
19 De4 - f5  
20 Dg4 - h5  
Ved Kh7 ville offerkombinasjonen Lxg6 (+) - fxg6 22) Dxe6 - Tf8 23) Td7 - Tce8 24) Sg5 - hxg5 25) Dh3 (+) gitt hvit angrep nok.  
21 Dh3 - f5  
22 Lc4 - Txd1 (+)  
23 Tcxd1 - Kf7  
24 e4 - Df4  
25 Tde1 - Dg4  
26 exf5 - Dxc4  
27 fxg6 (+) - Ke8  
28 g7 - e5  
En «kongeflukt» via d7 strander på Td1 (+) og Dg3 (+) med håpløs stilling.  
29 Dxb5 (+) - Kd7  
30 Td1 (+) - Ld6  
31 Lxe5 - Sd4  
32 Sxd4 og Smyslov ga opp partiet.

23/1

\* ingen sjakkspillere  
uke JANUAR 1997