

## ■ SJAKK

### Sjakk-klubben har talenter

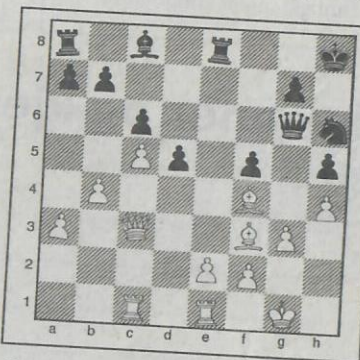
De helt unge i Lillehammer Schakselskap beviste nylig i en bymatch mot Gjøvik at det er sjakktalenter i Lillehammerklubben. Helt til topps gikk kretsmeester for juniorer, Thomas Østdahl, en spiller som utvikler seg veldig fort som sjakkspiller og som etter alle målemerker har talent til å kunne bli virkelig god. Lillehammer fikk tre av de fire første plassene i bymatchen, det lar seg høre mot Gjøvik, som i de senere år har dominert i klubbssammenheng. Resultater:

1. Thomas Østdahl, Lillehammer 5, 2. Anders Sørbo, Gjøvik 3.5 (15.5), 3. Askild Bryn, Lille-

hammer 3.5 (14), 4. Daniel J. Pettersen, Lillehammer 3.5 (11.5), 5. Peder Hveem, Gjøvik 3 (16), 6. Ole Chr. Malterud, Gjøvik 3 (15.5), 7. Sonja Irene Berg Haugen, Lillehammer 2.5 (13), 8. Kristian Vea, Gjøvik 2.5 (11), 9. Lars Udahl, Gjøvik 2 (13), 10. Jan Vidar Austad, Gjøvik 2 (12.5), 11. Karl Magnus Andersen, Gjøvik 2 (12), 12. Lasse Brekke, Lillehammer 2 (10.5), 13. Harald Ødegården, Lillehammer 2 (8.5), 14. Ole Fr. Gjørvad, Gjøvik 1.5, 15. Anders Sveen, Gjøvik 1, 16. Arnfinn Gjørvad, Gjøvik 0.5.

Dagens parti er ikke fra denne turneringen, vi vil komme med partier herfra senere. Vi skal tilbake til mesterklassen i det individuelle kretsmeesterskapet, og et avgjørende parti (trodde alle) helt til Neubauer glapp mestertittelen i sin siste runde. I nest siste runde var det imidlertid intet som glapp:

Hvit: Sigurd Neubauer, LSS  
Sort: Jarle M. Urdal, Ringsaker.



Og vi starter i diagramstillingen, som er kommet fram etter en hollandsk åpningsvariant. Hvit har fordel av intakt løperpar, men begge spiller offensivt og sjanseskapende.

28. b5-Sg4  
29. bxc6-bxc6  
30. Tb1-De6  
31. Tb2-Kh7

32. Teb1-Kg6  
33. Da5-Se5  
34. Lxe5-Dxe5  
35. Dd2-Df6  
36. Dd1-f4(+)  
Hvit truer med e3 og løpersjakk på h5, f4 dekker ikke for hvits angrepsside.  
37. e3-fxg3  
38. Lxh5(+)-Kh6  
39. Lxe8-Dxh4  
40. Dh5(+)(!!)-Dxh5  
Dronningsjakken er avgjørende, hvit gir tilbake offiseren og sitter igjen med kvaliteten (offiser mot tårn). Dronningtrekket ruinerer Urdals angrepsmuligheter fullstendig.  
41. Lxh5-gxf2(+)  
42. Kxf2-Kxh5  
43. Tb8(!)-Txb8  
44. Txb8  
og sort ga opp det håpløse sluttspillet.