

## Flere og flere dag for dag

Det ser ut til at vi ikke skal bli så få i årets bymesterskap allikevel. På andre spillekveld kom tre nye interessante spillere inn i turneringen. Junioren Roaldseth meldte seg på, det samme gjorde Tangen jr. og Simonsen, et nytt bekjentskap.

I teten finner vi nå følgende spillere med fullt hus: Fjorårsvinner Larsen, som tok en ikke altfor anstrengende seier mot Øvsthage i siste runde, Antonsen som slet seg til seier mot Laila Kleiven og Simonsen med en walk over og seier over junioren Johansen.

S. R. Kleiven - Laila Kleiven 0,5-0,5, Grothe - Grøneng 1-0, Johnsen - Skogseth 0,5-0,5, Tangen jr. - Per Sund 1-0 og S. R. Kleiven - Skogseth 1-0.

Dagens parti er Stig Rune Kleiven mot Skogseth, her hadde Kleiven en god del å hevne fra tidligere møter og går aktivt til verks med kongegambitt: Hvit: S. R. Kleiven. Sort: R. Skogseth.

01 e4 - e5  
02 f4 - exf  
03 Sf3 - d6  
04 Lc4 - Le7  
05 d4(?) - Lh4 (+)

Kleiven må vandre med kongen allerede, det blokkerer egne linjer.

06 Ke2 - De7  
07 Sc3 - Lg4  
08 Lxf4 - Sd7  
09 Dd3 - Sb6  
10 Lb3 - 0-0-0  
11 g3 - Lg5  
12 Kf2 - Lxf3

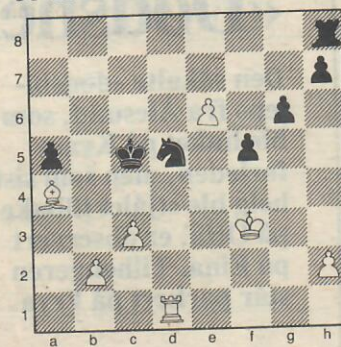
En gammel vits er at man «må få med kongen i angrepet», til nå har Kleiven brukt kongen svært så aktivt.

13 gxf3 - Sh6  
14 Thg1 - f5(?)  
15 Tae1 - Df6  
16 e5 - dxe  
17 fxe - De7  
18 a4 - Lxf3  
19 Kxf3 - g6  
20 a5 - Sa8  
21 a6 - Sb6

Det er utrolig hva en liten bonde kan utrette. Her jager den springer og skaffer Kleiven motspill, ganske så alene.

26/09 90

22 axb7(+) - Kxb7  
23 Ta1 - c6  
24 Dh6(+) - Kb7  
25 Tgd1 - Db7  
26 Dxb7 (+) - Kxb7  
27 d5 - cxd  
28 Sxd5 - Sg4  
29 SxS - KxS  
30 e6 - Se 5 (+)  
31 Ke2 - Sc6  
32 c3 - Se7  
33 La4 - Td5  
34 TxT - SxT  
35 Kf3 - a5  
36 Td1 - Kc5



og vi er i diagramstillingen. Materielt sett likt, men Kleiven har igjen en bonde å spille på — det er ofte nok. Dessuten ser han her trekket med stor T.

37 Txd5(!) - Kxd5  
38 e7 - Kc4  
39 e8=D - Txe8  
40 Lxe8 - Kb3  
Løperen avgjør, bonden er ustoppelig.  
41 Lf7(+) - Kxb2  
42 c4 - g5  
43 c5 - h5  
44 Lxh5 - a4  
45 Lf7