

23/10 90

Sjakk

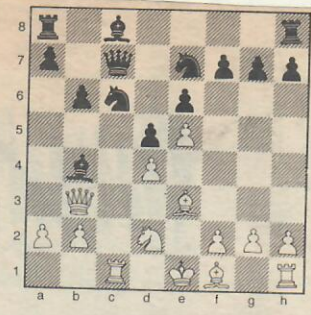
Snipp, snapp, snute

så var Simonsen ute, i hvert fall av den ypperste tetstriden. Etter å ha vært med i tetbildet har han nå gått på to strake tap, dermed henger medaljesjansene hans i en tynn tråd om han ikke mår seg opp skikkelig på slutten. På siste spillkveld møtte han Rolf Antonsen, som seiler høyt om dagen. Skulle Rolf vinne mot S. R. Kleiven i deres utsatte parti, vil han ha store muligheter til å komme blant de fem beste, ja kanskje til og med blant de tre. Mot Simonsen fikk han det meste til å klaffe, mens Simonsen tydeligvis ikke helt hadde dagen.

- Hvit: Antonsen
Sort: Simonsen
1. e4-e6
 2. d4-d5
 3. e5-c5
 4. c3-Sc6
 5. Sf3-Db6

Vi er inne i fransk teori, Simonsen har lykket bra med dette tidligere.

6. Db3-Dc7
- Tempotap for sort, han burde vel ha prøvd et utviklingstrekk.
7. Le3-b6
8. Sbd2-cxd4
9. cxd4-Lb4
10. Tc1-Sge7(?)



Og vi har diagramstillingen. Rolf ser en officersvinst, det hele kom nok brått på Simonsen som heretter må spille en forsvarskamp.

11. Dxb4(!)-Sxb4
12. Txc7-Sa6

Rolf har fått det avgjørende presset, nå må han samle skytset. Han gjør imidlertid situasjonen enda vondere for Simonsen, istedenfor å trekke tårnet direkte.

13. Lb5(+)-Kf8
14. Tc3-Sb4
15. a3-a6
16. axb4-axb5
17. 0-0-Sf5
18. Tfc1-Ld7
19. Ta3-Td8
20. Tc7-h6
21. Taa7-Le8

I stedet for Taa7 kunne Rolf vært ytterligere morsom gjennom Txd7-Txd7 og Ta8(?), men det meste er godt nok i stillingen.

22. g4-Sxe3
23. fxe3-g6
24. e4-Kg7
25. exd5-Txd5
26. Se4-g5
27. Sf6

og Simonsen har intet spill imot Sxe8 ifall han ikke vil gi tårnet på d5.

Andre resultater: Skogseth — Grothe 1-0 og Øvstehage — L. Kleiven 1-0.

Lillehammer og Rockaden samler nå styrkene foran KM for lag på Lillehammer, vi burde ha lov til å vente gode resultater her.